

Упр вяемый видеоэндоскоп jProbe PX plus



Регулируем я
подсветк



Фото JPEG
640 x 480



Видео AVI
640 x 480



Видеовыходы
NTSC / PAL



Сменные зонды



Устойчив к воде,
м сл м
и грессивным
сред м



Русскоязычный
интерфейс



Упр вяение
в 4-х / 2-х
н пр вяениях



Li
б т рея



Время р боты
от б т реи



Сенсорный
дисплей



Функция измерения
геометрических
п р метров дефектов



Устойчив
к п дению
с высоты 1 метр

- ✦ К мер CMOS HR 450 000 пиксел
- ✦ 7" ЖК-дисплей
- ✦ Светодиодн я регулируем я подсветк
- ✦ Увеличение и зерк льное отобр жение
- ✦ Видеовыход для подключения внешнего монитор
- ✦ М тем тические лгоритмы повышения к честв изобр жения
- ✦ Аудио/текстовые коммент рии



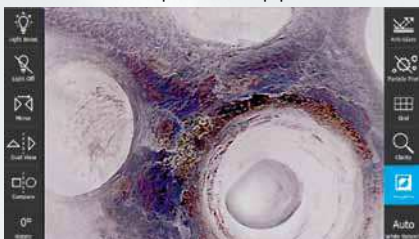
Сенсорный интерфейс



Ср вяение



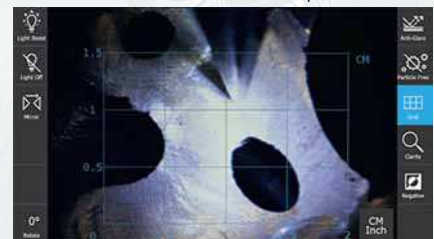
Текстовые коммент рии



Нег тив



Объектив с двумя н пр вяениями обзор



Измерение геометрических
п р метров дефектов

В прибор внедрен инновационная технология м тем тической обр ботки изобр жения, повыш ющ я резкость н гр ниц х поля зрения и оптимизирующ я к чество в целом, тем с мым увеличив я точность результ тов контроля. Восемь уровней р боты подсветки, пять из которых дост точно для большинства применений. Ост вшиеся три дополнительных уровня, с р ширенным временем экспозиции, предн зн чены для контроля чрезвыч йно темных скрытых полостей.

БАЗОВЫЙ БЛОК jProbe PX plus

jProbe PX plus Main Unit
Арт. JXP4PMU

Комплект базового блока включает: базовый блок, карт памяти SD 8ГБ, кабель mini USB – USB, кабель AV, зарядное устройство, комплект для протирки оптических элементов, солнцезащитный козырек, ручная лямка, шейная лямка, кейс высокой прочности для хранения и транспортировки, руководство пользователя на русском языке.

КОМПЛЕКТЫ jProbe PX plus

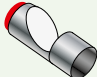
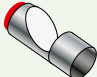
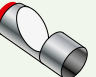




Диаметр зонда	Рабочая длина зонда					
	1 м	1,5 м	2 м	3 м	5 м	7 м
4.0 мм супервлиянием	–	jProbe PX plus 2-40-150 Арт. JXP2SM40150	–	jProbe PX plus 2-40-300 Арт. JXP2SM40300	–	–
6.0 мм HYPERION супервлиянием	jProbe PX plus 4-60-100H Арт. JXP4SM60100H	–	jProbe PX plus 4-60-200H Арт. JXP4SM60200H	jProbe PX plus 4-60-300H Арт. JXP4SM60300H	jProbe PX plus 4-60-500H Арт. JXP4SM60500H	jProbe PX plus 4-60-700H Арт. JXP4SM60700H

Комплект включает: базовый блок, сменный зонд, карт памяти SD 8ГБ, кабель mini USB – USB, кабель AV, зарядное устройство, комплект для протирки оптических элементов, жесткая непрозрачная пульсодистанционная оправа, солнцезащитный козырек, ручная лямка, шейная лямка, кейс высокой прочности для хранения и транспортировки, руководство пользователя на русском языке + для зондов Ø 6.0 мм HYPERION: дуга 70° JMA6070H, дуга с двумя направлениями обзора 0/90° JMA60090H, измерительная сдвоенная JMT60H.

СМЕННЫЕ ЗОНДЫ jProbe PX plus

Диаметр зонда	Рабочая длина зонда							
	1 м	1,5 м	2 м	3 м	5 м	7 м	15 м	25 м
4.0 мм супервлиянием	–	jProbe DP 2-40-150 Арт. JDP2SM40150	–	jProbe DP 2-40-300 Арт. JDP2SM40300	–	–	–	–
6.0 мм HYPERION супервлиянием	jProbe DP 4-60-100H Арт. JDP4SM60100H	–	jProbe DP 4-60-200H Арт. JDP4SM60200H	jProbe DP 4-60-300H Арт. JDP4SM60300H	jProbe DP 4-60-500H Арт. JDP4SM60500H	jProbe DP 4-60-700H Арт. JDP4SM60700H	–	–
5.4 мм CAST (для отливок)	jProbe DP 54-100C Арт. JDP5SM54100C	–	–	–	–	–	–	–
5.5 мм HYPERION MACRO	–	–	jProbe DP 55-200HM Арт. JDP5P55200HM	–	–	–	–	–
10.0 мм HYPERION HEAT EX со счетчиком мотки зонда	–	–	–	–	–	–	jProbe DP 100-1500H Арт. JDPSP1001500H	jProbe DP 100-2500H Арт. JDPSP1002500H

СМЕННЫЕ НАСАДКИ И АКСЕССУАРЫ jProbe PX plus

Дуга 70°	Дуга 90°	Дуга 110°	Дуга 0/90°	Измерительная сдвоенная	Жесткая непрозрачная	Гибкая непрозрачная
						
jProbe MA 55-70H Арт. JMA5570H - Ø 5.5 jProbe MA 60-70H Арт. JMA6070H - Ø 6.0	jProbe MA 55-90H Арт. JMA5590H - Ø 5.5 jProbe MA 60-90H Арт. JMA6090H - Ø 6.0 jProbe MA 100-90H Арт. JMA10090H - Ø 10.0	jProbe MA 55-110H Арт. JMA55110H - Ø 5.5 jProbe MA 60-110H Арт. JMA60110H - Ø 6.0	jProbe MA 60-090H Арт. JMA60090H - Ø 6.0	jProbe MT 60H Арт. JMT60H - Ø 6.0 Длина 27 мм	jProbe GTRG 70-80 Арт. JMT60 составная (внеш. Ø 8мм, внутр. Ø 7мм, длина 870 мм)	jProbe GTSR 70-100 Арт. JGTSR70100 с эффектом памяти формы (внеш. Ø 10мм, внутр. Ø 7мм)



Функция повышения резкости изображения

Турборежим подсветки

ТЕХНИЧЕСКИЕ ХАРАКТЕРИСТИКИ БЛОКА jProbe PX plus	
Габариты	240 x 154 x 47 мм
Масса	1342 г
Дисплей	TFT LCD 7" / 178 мм, 800 x 480
Питание	Сеть переменного тока / аккумулятор Li-Ion 3.7 В, выключение
Управление	Сенсорный интерфейс, горячие клавиши
Время автономной работы	4 ч
Записывающий носитель	Карта памяти SD 8 Гб (в комплекте, расширение до 32 Гб)
Измерительные функции	Геометрические параметры (с измерительной системой)
Крепление	Резьба 1/4" для штатива
Подсветка	Светодиодная: ручная (8 уровней) / автоматическая, турборежим
Сканирование файлов	USB 2.0, слот для карты SD
Вывод изображения	AV выход (NTSC / PAL), USB 2.0
Запись фото	JPEG 640 x 480 пиксел
Запись видео	AVI 640 x 480 пиксел
Проигрывание видео	3 медленное 1/8x-1/2x / нормальное / ускоренное 1.5x-4x
Частота кадров видео	30 к/с
Таймер записи видео	5 режимов
Экспозиция	Автоматическая
Баланс белого	Красный, зеленый, синий, желтый (ручной 20 уровней) / теплый / холодный / автоматический
Комментарии	Текстовые, аудио
Обработка изображения	Зеркальное отображение, вращение, подавление шума, цифровое увеличение, негатив, скриншот
Язык интерфейса	Русский (доп. 27 языков)
Температура работы	от -20°C до +80°C
Температура хранения	от -20°C до +80°C
Влажность	До 95% без конденсата
Степень защиты корпуса	IP65
Материал корпуса	Ударопрочный пластик с эластичными элементами
ТЕХНИЧЕСКИЕ ХАРАКТЕРИСТИКИ ЗОНДОВ jProbe PX plus	
Тип камеры	CMOS HR (КМОП) 450 000 пиксел
Тип зондов	Сменные цифровые
Направление подсветки	Прямое / прямое и боковое (для зондов HYPERION)
Жесткость зондов	Гибкие
Стыковка зондов с блоком	Безопасная герметичная (микро и пылезащитная)
Диаметры зондов	4.0, 5.4, 5.5, 6.0, 10 мм
Длины зондов	1, 1.5, 2, 3, 5, 7, 15, 25 мм
Длина головки камеры	Ø 4.0: 12 мм Ø 5.4: 6 мм Ø 5.5: 20 мм Ø 6.0: 23 мм Ø 10.0: 16 мм
Горячие клавиши на блоке зонда	Запись фото, регулировка подсветки, блокировка горячих клавиш
Поле обзора	70°
Направление обзора	Прямое 0° / боковое 70°, 90°, 110° с датчиком для Ø 5.5 и 6.0 мм, боковое 90° с датчиком для Ø 10.0 мм
Глубина резкости	1-150 мм
Артикуляция (для управляемых зондов)	1 плоскость (2 направления) с механизмом фиксации / 2 плоскости (4 направления) всесторонняя 360°
Угол артикуляции (для управляемых зондов)	Ø 4.0: 1.5 м 180°, 3 м 180° Ø 6.0: 1 м 130°, 2 м 120°, 3 м 110°, 5 м 100°, 7 м 90°
Длина дистанционной части (для управляемых зондов и HYPERION HEAT EX)	Ø 4.0: 52 мм Ø 6.0: 69 мм Ø 10.0: 95 мм
Защитная резьба головки камеры	Защитное кольцо, фиксирующее кольцо (для Ø 5.5, 6.0 мм и 10.0 мм)
Оплетка зонда	Нержавеющая сталь / полиуретан
Устойчивость зонда	Водостойкий и агрессивные среды