

*Mentor 12*





## Оборудование для диагностики цифровых реле



**МЕГА Инжиниринг** с гордостью представляет: MENTOR12



- *Самые новейшие технологии*
- *Модульная конструкция*
- *До двух полноценных трехфазных тестеров в одном корпусе*
- *Возможность увеличения выходных источников от 6 до 12*
- *Встроенный компьютер Windows CE™ и сенсорный экран*
- *Лучшая система в мире для диагностики цифровых реле*
- *Достаточно мощный для диагностики реле предыдущего поколения*



Mentor 12: универсальная система  
диагностики реле



## Применение

- ☑ *Одно- и трехфазные реле всех типов*
- ☑ *Диагностика сенсорных реле*
- ☑ *Калибровка измерительного оборудования*
- ☑ *Диагностика сложных систем защиты*
- ☑ *Диагностика двух реле одновременно*



## Mentor 12: универсальная система диагностики реле



### Уникальные характеристики

- *Полноценная система в одном корпусе*
- *Встроенный компьютер Windows® и сенсорный экран*
- *До 6 источников тока*
- *До 6 источников напряжения*
- *12 дискретных входов*
- *8 дискретных выходов*
- *Ethernet, USB и RS-232 порты*
- *Функции прямого и программируемого тестирования*
- *Диагностика и обновление через Internet*







# Mentor 12: универсальная система диагностики реле

## Управление

- Сенсорный экран
- Специальная вращающаяся ручка
- Возможность подключения мыши и клавиатуры при необходимости



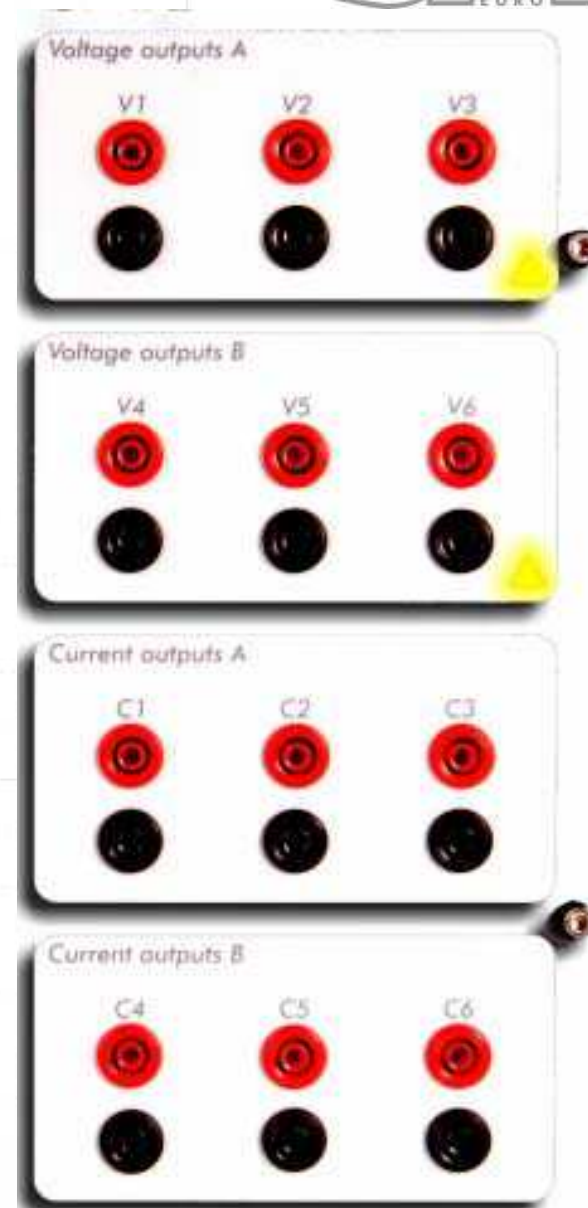


## Mentor 12: универсальная система диагностики реле



До 12 выходных источников

- *Полностью изолированные каналы*
- *100 ВА / 100 Вт каждый*
- *0-25 А или 0-150 В по фазе*
- *Реверсивные источники напряжения (V/I)*
- *Точность выше 0.1%*
- *Могут быть подключены параллельно или последовательно*
- *Защищены электроникой*



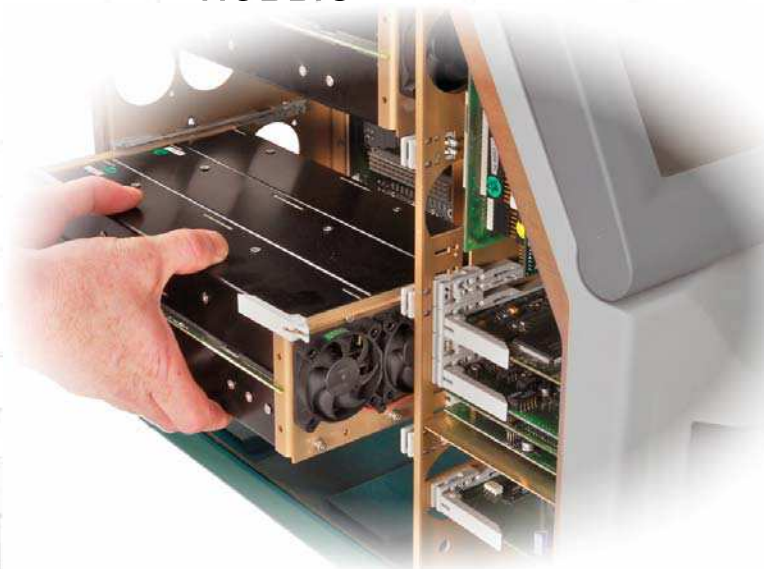


## Mentor 12: универсальная система диагностики реле



### До 12 выходных источников

- *Новейшая система выработки мощности*
- *Компьютеризированный контроль*
- *Модульная система: пользователь может добавить необходимое количество источников или заменить на новые*



Источники напряжения	Источники тока
0-150 В ac или 0-4 А ac	0-25 А ac
0-212 В dc или 0-7 А dc	0-25 А dc
Частота: DC, 0.001 МГц - 2 кГц	
Фазовый угол: 0° - 359.999°	
Разрешение: 5 мВ / 0.5 мА	
Мощность: 100 ВА / 100 Вт	



Ментор 12: универсальная система  
диагностики реле



## Низкоуровневые аналоговые выходы

- *6 выходов 0-10 V*
- *Диагностика сенсорных защит и датчиков*
- *Разрешение: 250  $\mu$ V*
- *Точность: 0.07%*







## Mentor 12: универсальная система диагностики реле

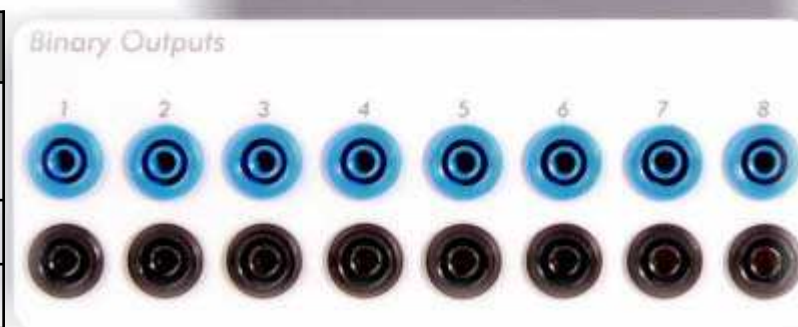
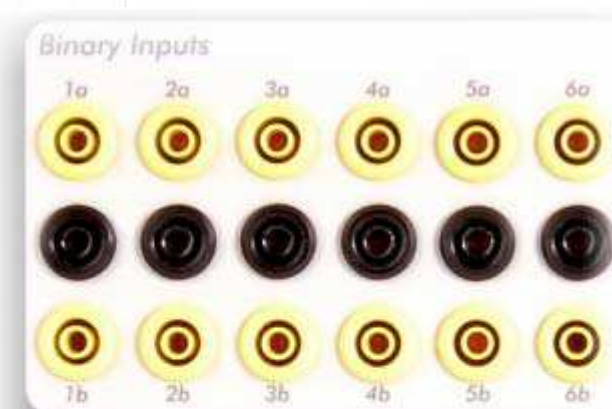


### Дискретные входы/выходы

- 12 входов с разрешением 3 кГц
- 8 выходов с разрешением 100 мс

Дискретные входы	
Тип	Сухой контакт или под напряжением
Чувствительность	По выбору: 1.5 / 15 В
Диапазон	400 В р.р.
Разделение	6 групп по 2 входа
Разрешение	0.1 мс

Дискретные выходы	
Тип	Реле или разомкнутый коллектор
Уровни	300 В / 8 А / 2000 ВА / 240 Вт
Разделение	Полное



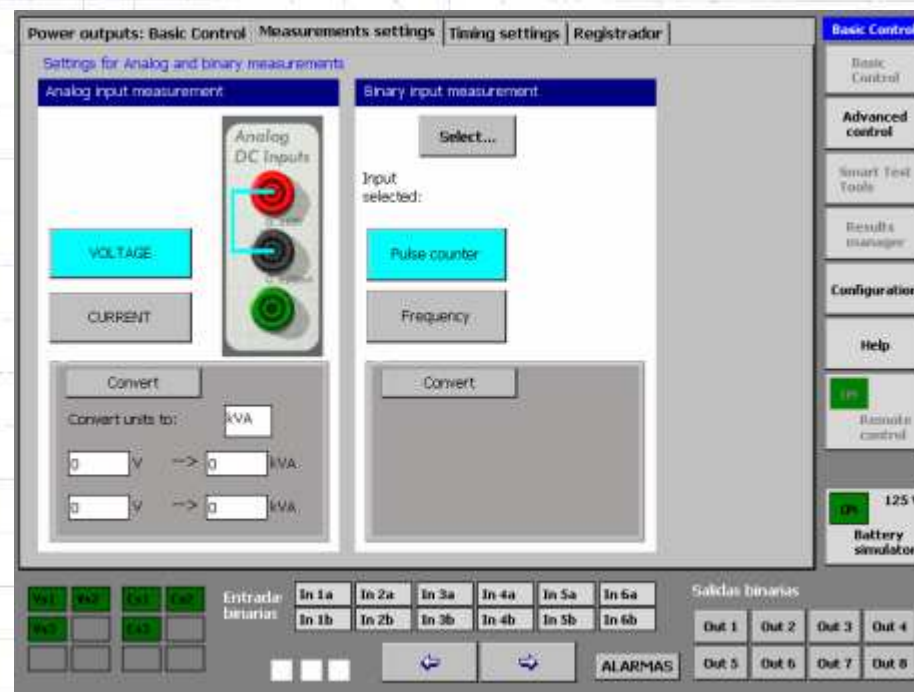


## Mentor 12: универсальная система диагностики реле



### Аналоговые входы

- 2 высокоточных DC входа
- Диапазон напряжения:  $\pm 10V$
- Диапазон тока:  $\pm 1 mA$ ,  $\pm 20 mA$
- Применение: калибровка датчиков и счетчиков электроэнергии





## Mentor 12: универсальная система диагностики реле



### Дополнительные особенности

- *Встроенный, программно-управляемый дополнительный источник 60 Вт*
- *USB с дополнительной картой памяти*
- *Коаксиальная антенна для модуля GPS*



GPS Ant.







# Mentor 12: универсальная система диагностики реле

## Базовая комплектация







## Mentor 12: универсальная система диагностики реле



Конфигурации системы <i>Mentor 12</i>	Источники напряжения	Источники тока	1 фаза	3 фазы
<i>3v-3i</i>	3	3	450 В, 75 А	150 В, 25 А
<i>3v-4i</i>	3	4	450 В, 100 А	150 В, 25 А
<i>3v-6i</i>	3	6	450 В, 150 А	150 В, 50 А
<i>4v-3i</i>	4	3	600 В, 75 А	150 В, 25 А
<i>4v-4i</i>	4	4	600 В, 100 А	150 В, 25 А
<i>4v-6i</i>	4	6	600 В, 150 А	150 В, 50 А
<i>6v-3i</i>	6	3	900 В, 75 А	300 В, 25 А
<i>6v-4i</i>	6	4	900 В, 100 А	300 В, 25 А
<i>6v-6i</i>	6	6	900 В, 150 А	300 В, 50 А

## Mentor 12: универсальная система диагностики реле

Эргономичный дизайн



- *Поворачиваемая панель сенсорного экрана*
- *Панель подключения удобно располагается с одной стороны*




Ментор 12: универсальная система  
диагностики реле



**Использование самых новейших  
технологий для простоты и удобства  
работы**



A hand is shown touching a tablet device that is part of a larger piece of equipment. The background is a light blue glow.

## Mentor 12: универсальная система диагностики реле

### Удаленный контроль

- *Ментор полностью самостоятельная система, однако, при необходимости можно использовать дополнительный ПК*
- *Использование приложений Windows®*
- *Высокий уровень автоматизации*
- *Визуальный контроль процесса*







# Mentor 12: универсальная система диагностики реле

Самые широкие возможности работы

Полностью  
отдельно



Управление  
через ПК



Сохранение и  
последующая  
обработка  
результатов



# Структура Mentor12



## Панель подключения

