

МЕГЕОН 77011

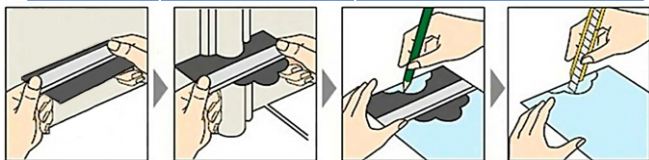
КОНТУРНЫЙ ШАБЛОН

МЕГЕОН 77011 – это контурный шаблон для копирования контура криволинейной поверхности и переноса на строительные или отделочные материалы. Изделие в первую очередь предназначено для облегчения выполнения отделочных и строительно-монтажных работ, но также с успехом может применяться в мебельном производстве и домашней мастерской

ОСОБЕННОСТИ

- ✔ Линейка с метрической и дюймовой шкалой;
- ✔ Эргономичный дизайн;
- ✔ Шаг наборного элемента 1,5 мм;
- ✔ Ширина 257 мм.

ИНСТРУКЦИЯ ПО ЭКСПЛУАТАЦИИ



ТИПОВЫЕ НЕИСПРАВНОСТИ И СПОСОБЫ ИХ УСТРАНЕНИЯ

Описание неисправности	Вероятная причина	Устранение
При «копировании» некоторые пластины «слиплись».	Загрязнены внутренние поверхности пластин.	Очистить поверхности пластин.

ТЕХНИЧЕСКИЕ ХАРАКТЕРИСТИКИ

Параметр	Значение
Шаг пластин	1,5 мм
Глубина копирования	31мм
Ширина рабочей поверхности	257 мм
Условия эксплуатации	Температура: -20 ... +60°C Относительная влажность: не более 80%
Условия хранения	Температура: -20 ...+60°C Влажность: не более 90% без выпадения конденсата
Габаритные размеры	282 x 100 x 20 мм
Вес	370 г

© МЕГЕОН. Все права защищены.

© МЕГЕОН. Все материалы данного руководства являются объектами авторского права (в том числе дизайн). Запрещается копирование (в том числе физическое копирование), перевод в электронную форму, распространение, перевод на другие языки, любое полное или частичное использование информации или объектов (в т.ч. графических), содержащихся в данном руководстве без письменного согласия правообладателя. Допускается цитирование с обязательной ссылкой на источник.



МЕГЕОН 77011



СДЕЛАНО В КНР



СПЕЦИАЛЬНОЕ ЗАЯВЛЕНИЕ

Компания оставляет за собой право без специального уведомления, не ухудшая потребительских свойств прибора изменить: дизайн, технические характеристики, комплектацию, настоящее руководство. Данное руководство содержит только информацию об использовании, предупреждающие сообщения, правила техники безопасности и меры предосторожности при использовании соответствующих измерительных функций этого прибора и актуально на момент публикации.

ПЕРЕД ПЕРВЫМ ИСПОЛЬЗОВАНИЕМ

- После приобретения контурного шаблона МЕГЕОН 77011, рекомендуем проверить его, выполнив следующие шаги:
 - Проверьте изделие на предмет отсутствия механических и других видов повреждений, вызванных транспортировкой.
 - Если обнаружены дефекты и недостатки – верните изделие продавцу.
 - Пожалуйста, внимательно прочитайте настоящее руководство перед первым использованием и храните его вместе с изделием для быстрого разрешения возникающих вопросов во время работы.

ВНЕШНИЙ ВИД И ОРГАНЫ УПРАВЛЕНИЯ

- 1 Дюймовая шкала;
- 2 Метрическая шкала;
- 3 Подвижные пластины



ОБСЛУЖИВАНИЕ



Внутри прибора отсутствуют узлы и компоненты, требующие обслуживания

СРОК СЛУЖБЫ

Срок службы прибора 3 года. Указанный срок службы действителен при соблюдении потребителем требований настоящего руководства.

ГАРАНТИЙНОЕ ОБСЛУЖИВАНИЕ

Для получения обслуживания следует предоставить прибор в чистом виде, полной комплектации и следующие данные:

- 1 Контактная информация;
- 2 Описание неисправности;
- 3 Модель;
- 4 Серийный номер (при наличии);
- 5 Документ, подтверждающий покупку (копия);
- 6 Информацию о месте приобретения;
- 7 Полностью заполненный гарантийный талон.

Пожалуйста, обратитесь с указанной выше информацией к дилеру или в компанию «МЕГЕОН». Прибор, отправленный, без всей указанной выше информации будет возвращен клиенту без ремонта.

КОМПЛЕКТ ПОСТАВКИ

- 1 Контурный шаблон МЕГЕОН 77011 - 1 шт.;
- 2 Руководство по эксплуатации - 1 экз.;
- 3 Гарантийный талон - 1 экз.