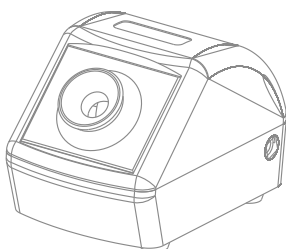


АВТОМАТИЧЕСКИЙ ОЧИСТИТЕЛЬ ЖАЛА ПАЯЛЬНИКОВ



руководство
пользователя



© МЕГЕОН. Все права защищены.

© МЕГЕОН. Все материалы данного руководства являются объектами авторского права (в том числе дизайн). Запрещается копирование (в том числе физическое копирование), перевод в электронную форму, распространение, перевод на другие языки, любое полное или частичное использование информации или объектов (в т.ч. графических), содержащихся в данном руководстве без письменного согласия правообладателя. Допускается цитирование с обязательной ссылкой на источник

СПЕЦИАЛЬНОЕ ЗАЯВЛЕНИЕ

Компания оставляет за собой право без специального уведомления, не ухудшая потребительских свойств прибора изменить: дизайн, технические характеристики, комплектацию, настоящее руководство. Данное руководство содержит только информацию об использовании, предупреждающие сообщения, правила техники безопасности и меры предосторожности при использовании соответствующих функций этого прибора и актуально на момент публикации.

ВВЕДЕНИЕ

МЕГЕОН 02880 - автоматический очиститель жала паяльников со встроенными фотодатчиками для включения и выключения прибора. МЕГЕОН 02880 отлично дополнит паяльную станцию и значительно облегчит обслуживание жала паяльника.

ОСОБЕННОСТИ

- ✔ Питание от внешнего адаптера 12В.
- ✔ Малые габариты.
- ✔ Металлическая вставка на входе очистителя.
- ✔ Сменные щетки в комплекте.
- ✔ Ванна для отходов из металла.
- ✔ Встроенный магнит для фиксации корпуса.
- ✔ Шариковые подшипники в узлах вращения.

СОВЕТЫ ПО БЕЗОПАСНОСТИ

Конструкция прибора соответствует всем необходимым требованиям, но по соображениям безопасности, чтобы избежать случайного травмирования, правильно и безопасно использовать прибор обязательно изучите в этом руководстве предупреждения и правила использования данного прибора.

Если в приборе образовался конденсат (что может быть вызвано резкой сменой температуры окружающего воздуха) – необходимо не включая прибор выдержать его при комнатной температуре без упаковки не менее 3 часов.

Выключайте прибор при длительных перерывах между работой.

Эксплуатация с повреждённым корпусом запрещена. Время от времени проверяйте корпус прибора на предмет трещин и деформаций. В случае обнаружения этих и им подобных дефектов обратитесь к дилеру или в сервисный центр «МЕГЕОН»

ПЕРЕД ПЕРВЫМ ИСПОЛЬЗОВАНИЕМ

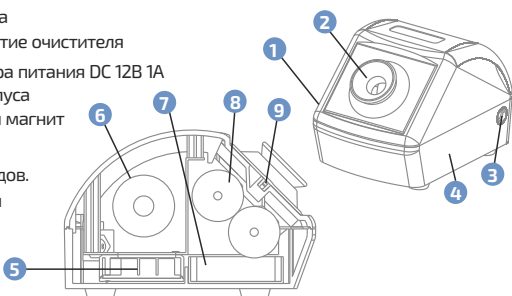
После приобретения станции для чистки паяльных жал МЕГЕОН 02880 рекомендуется проверить прибор и упаковку на отсутствие механических повреждений и следов влаги. При обнаружении повреждений упаковки, сохраните её до тех пор, пока изделие не пройдет полную проверку.

Убедитесь, что корпус прибора не имеет трещин и сколов. Проверьте комплектацию прибора. При обнаружении дефекта или несоответствия комплектации – верните изделие продавцу.

Пожалуйста, внимательно прочитайте настоящее руководство перед первым использованием и храните его вместе с прибором для разрешения возникающих вопросов в процессе эксплуатации.

ВНЕШНИЙ ВИД И ОРГАНЫ УПРАВЛЕНИЯ

- 1 Крышка корпуса
- 2 Входное отверстие очистителя
- 3 Разъем адаптера питания DC 12В 1А
- 4 Основание корпуса
- 5 Удерживающий магнит
- 6 Двигатель
- 7 Ванна для отходов.
- 8 Сменные щетки
- 9 Фотодатчики



ИНСТРУКЦИЯ ПО ЭКСПЛУАТАЦИИ

ЗАМЕНА ЩЕТОК

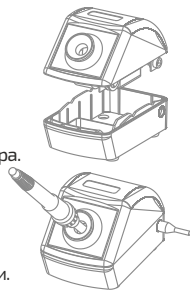
- Придерживая основание корпуса снимите верхнюю крышку прибора.
- Используя пинцет удалите стопорные кольца.
- Извлеките щетки из держателя.
- Установите требуемые щетки.
- Установите стопорные кольца и закройте крышку.

ЭКСПЛУАТАЦИЯ

- Установите станцию на твердое ровное основание.
- Подключите штекер адаптера питания в разъем прибора.
- Включите адаптер в сеть.
- Погрузите жало паяльника в конус станции.

Станция автоматически включится.

- Для равномерной очистки от окислов и нагара по всей поверхности жала вращайте жало паяльника вокруг своей оси.



МЕРЫ ПРЕДОСТОРОЖНОСТИ

- Учитывайте температурный диапазон работы щеток.
- Не подвергайте изделие воздействию значительных механических усилий.

ТЕХНИЧЕСКИЕ ХАРАКТЕРИСТИКИ

| | |
|---------------------------------------|--|
| Диаметр входного отверстия | 12,5 мм |
| Частота вращения двигателя | 4500 об/мин |
| Количество щеток | 2 |
| Наружный диаметр щеток | 25 мм |
| Питание | Внешний адаптер DC 12В 1А |
| Потребляемая мощность | 5 Вт |
| Штекер питания | 5,5x2,1x11мм |
| Условия эксплуатации | Температура 0°C ... +40°C Относительная влажность: не более 80% |
| Условия хранения | Температура -20°C ... +80°C Относительная влажность: не более 80% |
| Габаритные размеры изделия ШхДхВ | 74 x 120 x 82мм |
| Масса изделия (без источника питания) | 330 гр. |
| Габаритные размеры упаковки ШхДхВ | 175 x 157 x 87мм |
| Масса комплекта поставки | 510гр |

ТИПОВЫЕ НЕИСПРАВНОСТИ И СПОСОБЫ ИХ УСТРАНЕНИЯ

| Описание неисправности | Вероятная причина | Устранение |
|------------------------------|----------------------|---|
| Прибор не включается | Отсутствует питание | Поменяйте источник питания |
| | Изделие неисправно | Обратитесь в сервисный центр |
| Станция работает непрерывно. | Загрязнен фотодатчик | Очистите фотодатчик согласно указаниям раздела обслуживания |
| | Изделие неисправно | Обратитесь в сервисный центр |

ОБСЛУЖИВАНИЕ

- Выполняйте периодическую чистку ванны для отходов.
- Для стабильной и надежной работы необходимо периодически выполнять чистку фотодатчиков.



УХОД И ХРАНЕНИЕ

Не храните прибор в местах, где возможно попадание влаги или пыли внутрь корпуса, мест с высокой концентрацией химических веществ в воздухе. Не подвергайте прибор воздействию вибраций, высоких температур ($\geq 60^{\circ}\text{C}$), влажности ($\geq 80\%$) и прямых солнечных лучей. Не протирайте прибор высокоактивными и горючими жидкостями, промасленной ветошью и др. загрязненными предметами. Используйте специальные салфетки для бытовой техники. Когда прибор влажный, высушите его перед хранением. Для чистки корпуса прибора, используйте мягкую слегка влажную чистую ткань, не используйте жесткие и абразивные предметы.

СРОК СЛУЖБЫ

Срок службы прибора 3 года. Указанный срок службы действителен при соблюдении потребителем требований настоящего руководства.

ГАРАНТИЙНОЕ ОБСЛУЖИВАНИЕ

Для получения обслуживания следует предоставить прибор в чистом виде, полной комплектации и следующую информацию:

- 1 Адрес и телефон для контакта;
- 2 Описание неисправности;
- 3 Модель изделия;
- 4 Серийный номер изделия (при наличии);
- 5 Документ, подтверждающий покупку (копия);
- 6 Информацию о месте приобретения прибора.
- 7 Полностью заполненный гарантийный талон.

Пожалуйста, обратитесь с указанной выше информацией к дилеру или в компанию «МЕГЕОН». Прибор, отправленный, без всей указанной выше информации будет возвращен клиенту без ремонта.

КОМПЛЕКТ ПОСТАВКИ

- 1 Станция очистки паяльных жал МЕГЕОН 02880 - 1шт;
- 2 Адаптер питания 12В 1А - 1шт.
- 3 Сменные щетки с пластиковой щетиной - 4 шт. (2 установлены в прибор).
- 4 Сменные щетки с стальной щетиной - 2 шт.
- 5 Скребок для чистки - 1 шт.
- 6 Руководство по эксплуатации - 1 экз;
- 7 Гарантийный талон - 1 экз.