

# Управляемый видеэндоскоп jProbe PX mini



Регулируем яркость подсветки



Фото JPEG 640 x 480



Видео AVI 640 x 480



Видеовыходы NTSC / PAL



Время работы от батареи



Li-Ion батарея



Сменные зонды



Магнитное крепление



Сенсорный дисплей



Русскоязычный интерфейс



Функция измерения геометрических параметров дефектов



Устойчив к воде, маслам и агрессивным средам



Управление в 2-х направлениях

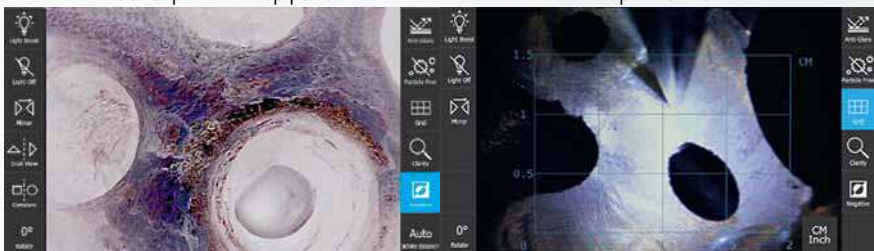
- ✦ Камера CMOS HR 450 000 пиксел
- ✦ 5" ЖК-дисплей
- ✦ Светодиодная регулируемая подсветка
- ✦ Увеличение и зеркальное отображение
- ✦ Видеовыход для подключения внешнего монитора

- ✦ Математические алгоритмы повышения качества изображения
- ✦ Аудиокомментарии



Сенсорный интерфейс

Сравнение



Негativity

Измерение геометрических параметров дефектов

В прибор внедрены инновационные технологии математической обработки изображения, повышающие резкость и границы поля зрения и оптимизирующие качество в целом, тем самым увеличивая точность результатов контроля. Восемь уровней работы подсветки, пять из которых точно для большинства применений. Остальные три дополнительных уровня, с расширенным временем экспозиции, предназначены для контроля чрезвычайно темных скрытых полостей.



### БАЗОВЫЙ БЛОК jProbe PX mini

jProbe PX mini Main Unit  
Apm.JPXMMU

**Комплект базового блока включает:** базовый блок, карту памяти SD 8 Гб, кабель mini USB – USB, кабель питания от USB, кабель AV, зарядное устройство, комплект для протирки оптических элементов, кейс высокой прочности для хранения и транспортировки, руководство пользователя на русском языке.

### КОМПЛЕКТЫ jProbe PX mini

Диаметр зонд	Рабочая длина зонд		
	1,5 м	2 м	3 м
<b>4,0 мм</b> с упругим вращением	jProbe PX mini 2-40-150 Apm.JPXM2SM40150	–	jProbe PX mini 2-40-300 Apm.JPXM2SM40300
<b>6,0 мм</b> HYPERION с упругим вращением	–	jProbe PX mini 2-60-200H Apm.JPXM2SP60200H	jProbe PX mini 2-60-300H Apm.JPXM2SP60300H

**Комплект включает:** базовый блок, сменный зонд, карту памяти SD 8 Гб, кабель mini USB – USB, кабель питания от USB, кабель AV, зарядное устройство, комплект для протирки оптических элементов, кейс высокой прочности для хранения и транспортировки, руководство пользователя на русском языке + для зондов Ø 6.0 мм HYPERION: датчик 70° JMA6070H, измерительная насадка JMT60H.

### СМЕННЫЕ ЗОНДЫ jProbe PX mini

Диаметр зонд	Рабочая длина зонд			
	1 м	1,5 м	2 м	3 м
<b>4,0 мм</b> с упругим вращением	–	jProbe DP 2-40-150 Apm.JDP2SM40150	–	jProbe DP 2-40-300 Apm.JDP2SM40300
<b>6,0 мм</b> HYPERION с упругим вращением	–	–	jProbe DP 2-60-200H Apm.JDP2SP60200H	jProbe DP 2-60-300H Apm.JDP2SP60300H
<b>5,4 мм CAST</b> (для отливок)	jProbe DP 54-100C Apm.JDPSM54100C	–	–	–
<b>5,5 мм</b> HYPERION MACRO	–	–	jProbe DP 55-200HM Apm.JDPSP55200HM	–

### СМЕННЫЕ НАСАДКИ И АКСЕССУАРЫ jProbe PX mini

Датчик 70°	Датчик 90°	Датчик 110°	Измерительная насадка	Жесткая направляющая	Гибкая направляющая
					
jProbe MA 60-70H Apm.JMA6070H - Ø 6.0 jProbe MA 55-70H Apm.JMA5570H - Ø 5.5	jProbe MA 60-90H Apm.JMA6090H - Ø 6.0 jProbe MA 55-90H Apm.JMA5590H - Ø 5.5	jProbe MA 60-110H Apm.JMA60110H - Ø 6.0 jProbe MA 55-110H Apm.JMA55110H - Ø 5.5	jProbe MT 60H Apm.JMT60H - Ø 6.0 Длина 27 мм	jProbe GTRG 70-80 Apm.JGTRG7080 составная (внеш. Ø 8мм, внутр. Ø 7мм, длина 870 мм)	jProbe GTSR 70-100 Apm.JGTSR70100 с эффектом памяти формы (внеш. Ø 10мм, внутр. Ø 7мм)



Функция повышения резкости изображения

Турборежим подсветки



Качественные информативные изображения

<b>ТЕХНИЧЕСКИЕ ХАРАКТЕРИСТИКИ БЛОКА jProbe PX mini</b>	
Габариты	160 x 120 x 55 мм
Масса	745 г
Дисплей	TFT LCD 5" / 127 мм, 800 x 480
Питание	Сеть переменного тока / аккумулятор Li-Ion 5 В, выключение
Управление	Сенсорный интерфейс, горячие клавиши
Время автономной работы	4 ч
Записывающий носитель	Карта памяти SD 8 Гб (расширение до 32 Гб)
Измерительные функции	Геометрические параметры (с измерительной шкалой)
Крепление	Резьба 1/4" для штатива, магнитное с регулировкой угла наклона
Подсветка	Светодиодная: ручная (8 уровней) / автоматическая, турборежим
Сканирование файлов	USB 2.0, слот для карты SD
Вывод изображения	AV выход (NTSC / PAL), USB 2.0
Запись фото	JPEG 640 x 480 пиксел
Запись видео	AVI 640 x 480 пиксел
Частота кадров видео	30 к/с
Таймер записи видео	5 режимов
Экспозиция	Автоматическая
Баланс белого	Красный, зеленый, синий, желтый (ручной 20 уровней) / теплый / холодный / автоматический
Комментарии	Аудио
Обработка изображения	Зеркальное отображение, вращение, подавление шума, цифровое увеличение, негатив, сканирование
Язык интерфейса	Русский (доп. 30 языков)
Температура работы	от -20°C до +60°C
Температура хранения	от -20°C до +60°C
Влажность	До 95% без конденсата
Степень защиты корпуса	IP65
Материал корпуса	Ударопрочный пластик с эластичными элементами
<b>ТЕХНИЧЕСКИЕ ХАРАКТЕРИСТИКИ ЗОНДОВ jProbe PX mini</b>	
Тип камеры	CMOS HR (КМОП) 450 000 пиксел
Тип зондов	Сменные цифровые
Направление подсветки	Прямое / прямое и боковое (для зондов HYPERION)
Жесткость зондов	Гибкие
Стыковка зондов с блоком	Безопасная герметичная (микро и пазовые стыковки)
Длины зондов	4.0, 5.4, 5.5, 6.0 мм
Длины зондов	1, 1.5, 2, 3 м
Длина головки камеры	Ø 4.0: 12 мм
	Ø 5.4: 6 мм
	Ø 5.5: 20 мм
	Ø 6.0: 23 мм
Горячие клавиши на блоке зонда	Запись фото, регулировка подсветки, блокировка горячих клавиш
Поле обзора	70°
Направление обзора	Прямое 0° / боковое 70°, 90°, 110° с датчиком для Ø 5.5 и 6.0 мм
Глубина резкости	1-150 мм
Артикуляция (для управляемых зондов)	1 плоскость (2 направления) с механизмом фиксации
Угол артикуляции (для управляемых зондов)	Ø 4.0: 1.5 м 180°, 3 м 180°
	Ø 6.0: 2 м 130°, 3 м 120°
Длина дистанционной части (для управляемых зондов)	Ø 4.0: 52 мм
	Ø 6.0: 65 мм
Защита резьбы головки камеры	Защитное кольцо, фиксирующее кольцо (для Ø 5.5 и 6.0 мм)
Оплетка зонда	Нержавеющая сталь / полиуретан
Устойчивость зонда	Вода, мыло и агрессивные среды